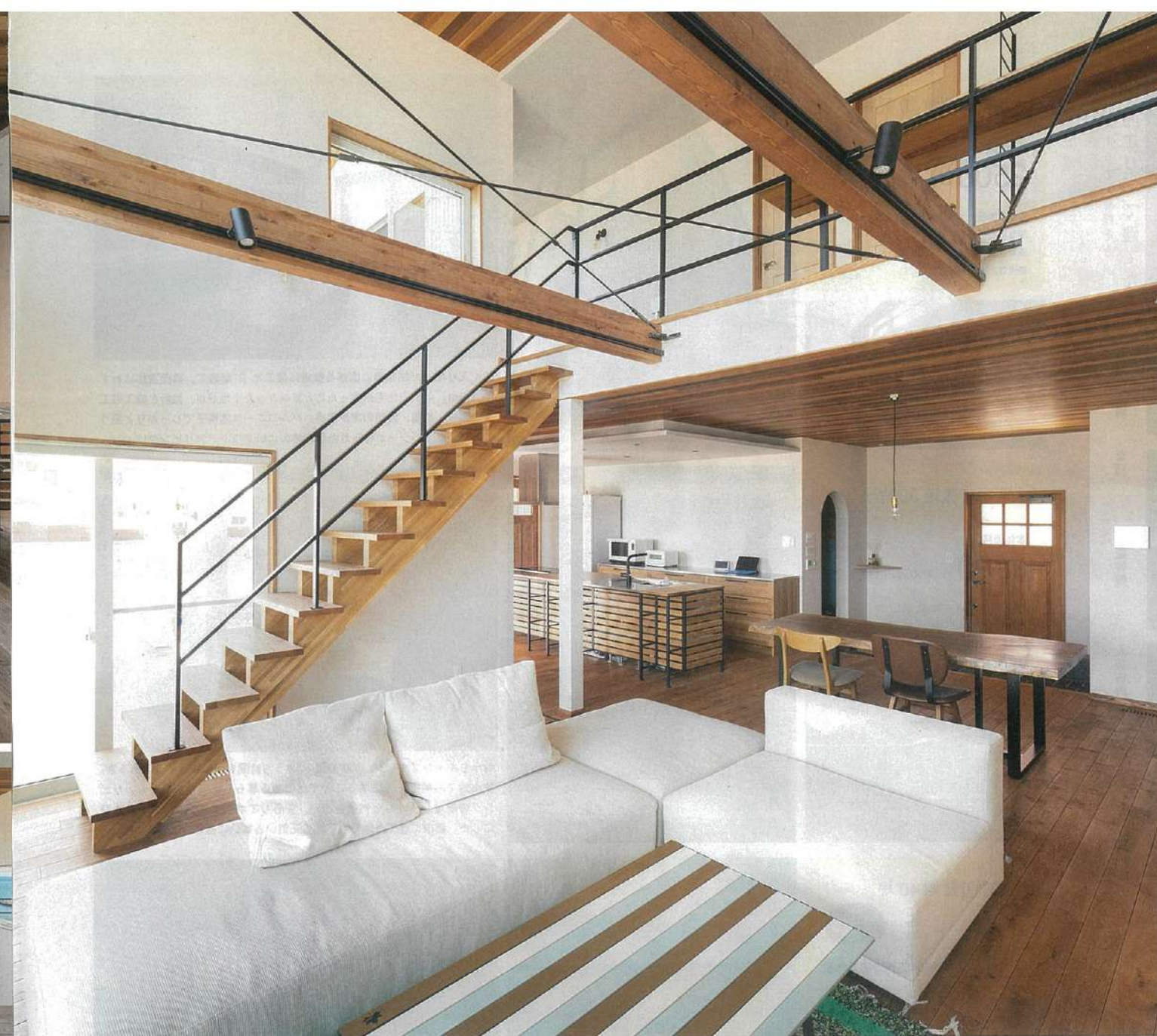




1/玄関を入ると視線が海に抜けるよう設計。海と空の配分なども計算しながら窓の仕様や配置を決めていった。2/緩やかに傾斜する大屋根やウッドデッキのカバーボードが印象的な外観。3/広い玄関土間にはステンレスシンクの手洗い。4/デスク正面に大きなFIX窓を配置した2階のフリースペース。波音を聞きながら仕事に集中できる。5/バスルームの窓は通りからの視線が届かない高さに設定。海と対岸の夜景が楽しめるよう設計している（見聞きの写真はすべて兵庫県K氏邸）



大きなカウチソファがゆったりとレイアウトできる吹抜けのリビングに大勢で食事が楽しめるゆとりのあるダイニング、目の前に砂浜が広がるリゾート感溢れる住まい

Company

相談や打ち合わせの
雰囲気作りも大切に

同社のオフィスは、各線「淀屋橋」駅から徒歩圏内。デザイン事務所や雑貨店などが軒を連ねるノスタルジックな雰囲気のビルの一室でゆったり打ち合わせができる。



同社オフィスが入る船場ビルディング

Product

構造にこだわった
耐震・制震性の高い家

全棟に許容応力度計算を実施し、耐久性の高い構造材や接合金物を使用。剛床構造で強度を高め、制震ダンパーで揺れを吸収。耐震・制震性に優れた構造も魅力のひとつ。



地盤調査も行い頑丈なベタ基礎を採用

Company Data | 会社情報 | kicori

見学会・イベントに行く

P.114

電話をする

FREE 0037-642-230534

▶ 実例を見る P.202

〈得意な施工価格帯〉



58.3万円/坪〜 ※延床面積30坪の場合。吹付断熱、制震装置を標準採用。自由設計のため、予算と要望をヒアリングしてからの提案

さらに詳しい資料をスマホで請求！

掲載ページを
探して✓を入れよう！

※本誌資料請求ページに
リンクします



正式社名 (株) kicori
住所 大阪府大阪市中央区淡路町2-5-8 船場ビルディング3F
TEL 0120-27-4755
URL https://kicori.co.jp/

■アフター・保証
6ヶ月・1年・2年無料定期点検。(株) 日本住宅保証検査機構 (JHO) による住宅瑕疵担保責任保険、地震保証
■会社概要
《設立》2011年8月《資本金》900万円《従業員数》9名《対応可能工法》木造軸組、木造組合物工法(施工実績)10棟(2020年度)《施工エリア》大阪府・兵庫県南東部・京都府南部・奈良県(一部地域を除く)《建設業許可番号》大阪府知事許可(般-29)第148284号《建築士事務所登録》一級建築士事務所登録 大阪府知事登録(口)第24040号(年建築業免許番号)大阪府知事免許(1)第57789号(代表者) 瀧川 義樹

kicori

「家づくりをもっと楽しく」
家族の夢や理想を提案力でカタチに

「家族のため」に少しでもいい住まいを届けたいと、家づくりのプロが集まって立ち上げた会社、kicori。設計から施工、土地探しや資金計画まで、スタッフ全員でアイデアを持ち寄り、会社全体で家づくりをサポート。コスト面でも「家族のため」を追求し、思いを共にする関係業者の協力のもと、手の届きやすい価格帯で家族の夢や理想をカタチにしている。そんな同社が提案するのは、カフェスタイルのインテリアが馴染む、無垢材や漆喰、タイル、アイアンなど、素材を大切にしたい木の住まい。許容応力度計算を全棟に実施し、制震ダンパーを標準装備する他、ダブル断熱を採用することも可能で、その気密・断熱性は北海道の基準をクリアするほど。高効率熱交換型換気システムも搭載し、一年中快適に暮らせる家づくりにも注力している。興味がある人は一度、淀屋橋のオフィスを訪ねてみよう。

カフェスタイルのインテリアが馴染む
優しい木の家を提案

【得意なテーマ】

- ▶ 通風・採光
- ▶ 収納・家事ラク
- ▶ デザイン
- ▶ 自然素材
- ▶ 耐震・免震・制震
- ▶ 高気密・高断熱
- ▶ 省エネ・創エネ
- ▶ 1000万円台
- ▶ 人柄・迅速な対応
- ▶ アフターサービス