

広い玄関土間と大きな吹抜けで 空間全体が繋がる三角屋根の家

1さん家族が
2500万円
~**3000**万円
で建てた家

家族構成：夫婦

家づくりの要望・こだわり

広い土間、大きな本棚、無垢フローリングに漆喰壁、他にも、アーチ型の開口や三角屋根など、叶えたいことがたくさんあって。それらを上手に汲み取って形にしてもらえたので、お願いして本当に良かったです。

住み心地

カウンターキッチンや洗面化粧台、2階の収納スペースとかも気に入っているのですが、やっぱり一番は広い土間ですね。開放的で気持ちよくて、友達が遊びに来た時などはベビーカーが5台くらい置けるんです。

[延床面積] 131.66㎡ (39.8坪)
[敷地面積] 197.23㎡ (59.6坪)
[工法・構造] 木造軸組
[竣工年月] 2019年6月



1 / 広い土間やアーチ型の開口、造り付けの本棚にこだわった開放的な玄関。壁の漆喰や床のモルタルは1さんの友人やkicoriのスタッフと一緒に塗装した 2 / 床はアカシアの無垢フローリング。アイアンの手すりや木にオイル塗装をした天井、木枠の室内窓も良い雰囲気 3 / 木のカウンターに真鍮の水栓やタイルを合わせて製作した洗面化粧台

kicori

この家を建てた会社の

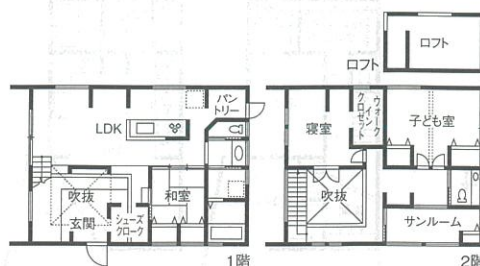
さらに詳しい情報を見る

P.110・268

電話をする

FREE 0037-642-230534

正式社名 (株) kicori
住所 大阪府大阪市中央区淡路町 2-5-8 船場ビルディング 3F
TEL 0120-27-4755
URL <https://kicori.co.jp/>



植栽豊かな枕木のアプローチを抜けた先が玄関。濃茶の壁や三角屋根が印象的な外観