

# 四方を囲まれた旗竿地に建つ 明るくて快適な吹き抜けの家

Mさん家族が

**2500**万円  
~**3000**万円

で建てた家

家族構成：夫婦

## 建築会社の決め手

求めていた、優れた断熱・気密性、高い耐震性、シンプルな木のデザイン、3つの要素が全部叶えられる会社が kicori さんでした。お話しやすい雰囲気もすごく安心感があって、お任せすることに決めました。

## 家づくりの要望・こだわり

旗竿地ですが、昼間は照明を点けなくても明るい家になりたいとお願いしました。リビングの吹き抜けやワークスペースも私たちの要望。あと、将来は1階で暮らしが完結するようにしたいというお話もしましたね。

[ 延床面積 ] 114.18㎡ (34.5坪)  
[ 敷地面積 ] 81.11㎡ (24.5坪)  
[ 工法・構造 ] 木造軸組  
[ 竣工年月 ] 2021年9月



1 / 四方を家に囲まれた旗竿地に建つ住まい。採光を優先して2階に配置したLDKは対面キッチンやワークスペースを備えた吹き抜けの大空間 2 / 1階から3階まで木製のスリット階段で緩やかに繋がる開放的な住まい 3 / L型の広い土間が印象的な玄関 4 / 南に配した大きな窓から光が注ぎ、この明るさ

kicori

この家を建てた会社の

さらに詳しい情報を見る

**P.238・別冊P.22**

電話をする

FREE **0037-642-230534**

正式社名 (株) kicori

住所 大阪府大阪市中央区淡路町2-5-8 船場ビルディング3F

TEL 0120-27-4755

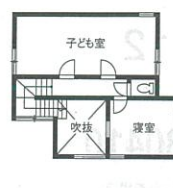
URL <https://kicori.co.jp/>



1階



2階



3階



左奥に見えるモスグリーンの外壁と木目ドアの家がMさん邸