

# 広い土間と大きな吹き抜けで 空間全体が繋がる三角屋根の家

## 家づくりの要望・こだわり

広い土間、大きな本棚、無垢フローリングに漆喰壁、他にも、アーチ型の開口や三角屋根など、叶えたいことがたくさんあって。それらを上手に汲み取って形にしてもらえたので、お願いして本当に良かったです。

## 住み心地

カウンターキッチンや洗面化粧台、2階の収納スペースとかも気に入っているのですが、やっぱり一番は広い土間ですね。開放的で気持ちよくて、友達が遊びに来た時などはベビーカーが5台くらい置けるんです。

1さん家族が  
**2500**万円  
~**3000**万円  
で建てた家

家族構成：夫婦

[ 延床面積 ] 131.66㎡ (39.8坪)  
[ 敷地面積 ] 197.23㎡ (59.6坪)  
[ 工法・構造 ] 木造軸組  
[ 竣工年月 ] 2019年6月



2



4



3



1

1 / リビングのベンチやキッチンのカッボードなど、木で仕上げた造作家具が魅力の住まい 2 / 広い土間やアーチ型の開口、遣り付けの本棚にこだわった玄関 3 / アイアンの手すりや木枠の室内窓、オイル塗装を施した板張りの天井もい雰囲気 4 / 玄関にはハンモック。家全体が吹き抜けで繋がっている

## kicori

この家を建てた会社の

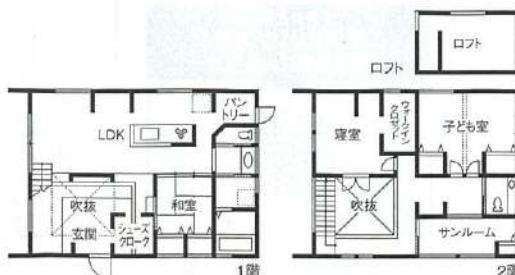
さらに詳しい情報を見る

**P.99・182**

電話をする

**FREE 0037-642-230534**

正式社名 (株) kicori  
住所 大阪府大阪市中央区淡路町 2-5-8 船場ビルディング 3F  
TEL 0120-27-4755  
URL <https://kicori.co.jp/>



1階

2階



植栽豊かな枕木のアプローチを抜けた先が玄関。濃茶の壁や三角屋根が印象的な外観