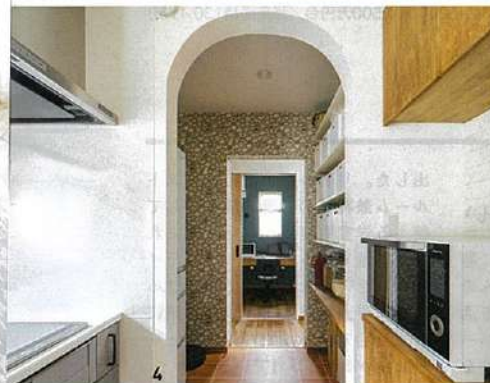




2/LDK内には子どもたちのスタディールームやランドリースペースも 3/ダイニングの壁には、星や月、雲をモチーフにしたキャットウォーク 4/キッチンの横にはパントリーがあり、その奥には夫の書斎 5/リビングの吹き抜けにも2匹の猫の通り道。板張りの天井や木製の小窓もイメージにぴったり 6/土間収納を備えた広い玄関。リビングドアはオリジナルで製作した 7/アーチ型の開口や木製の玄関ドア、白いフレームの上げ下げ窓が印象的な外観



1/ラフに仕上げた無垢フローリングに質感のある漆喰壁、キッチンの床はタイルで仕上げ、背面にはオリジナルで製作したカッパボードも。木製のダイニングセットやソファ、ガラスのペンダントランプなど、「大好きなナチュラルスタイルのインテリアがしっかりと馴染む優しい住まいになりました」(見開きの写真はすべて大阪府M氏邸)

### Company

相談や打ち合わせの  
雰囲気づくりも大切に

同社のオフィスは、各線「淀屋橋」  
駅から徒歩圏内。デザイン事務所  
や雑貨店などが軒を連ねるノスタ  
ルジックな雰囲気のビルの一室で  
ゆったり打ち合わせができる。



同社オフィスが入る船場ビルディング

### Product

耐震性に断熱・気密性  
性能にもこだわった家

許容応力度計算を実施し、制振ダ  
ンパーを標準装備。ダブル断熱も  
採用可能で、高効率熱交換型換気  
システムも搭載。耐震・制震、断熱・  
気密・換気にもこだわっている。



スケルトン階段や大きな吹き抜けも可能

### Company Data | 会社情報 | kicori

見学会・イベントに行く

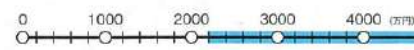
P.98

電話をする

FREE 0037-642-230534

▶ 実例を見る P.138

〈得意な施工価格帯〉



63.8万円/坪〜 ※延床面積30坪の場合。吹付断熱、制振装置を標準採用。自由設計のため、予算と要望をヒアリングしてからの提案

さらに詳しい資料をスマホで請求！

掲載会社名を  
探して✓を入れよう！

※本誌資料請求ページに  
リンクします



正式社名 (株) kicori  
住所 大阪府大阪市中央区淡路町2-5-8 船場ビルディング3F  
TEL 0120-27-4755  
URL <https://kicori.co.jp/>

■アフター・保証  
6ヶ月・1年・2年無料定期点検。(株) 日本住宅保証検査機構 (JIO) による住宅瑕疵担保責任保険、地震保証  
■会社概要  
〈設立〉2011年8月 〈資本金〉900万円 〈従業員数〉9名 (対応可能工法) 木造軸組、木造軸組金物工法 (施工実績) 10棟 (2021年度) (施工エリア) 大阪府・兵庫県南東部 (阪神間)・京都府南部・奈良県 (一部地域を除く) (建築業許可番号) 大阪府知事許可 (特-4) 第148284号 (建築士事務所登録) 一級建築士事務所登録 大阪府知事登録 (口) 第24040号 (宅建業免許番号) 大阪府知事免許 (2) 第57789号 (代表者) 瀧川 義典

## 「家づくりをもっと楽しく」 家族の夢や理想を提案力でカタチに

kicori

「家族のため」に少しでもいい  
住まいを届けたいと、家づくりの  
プロが集まって立ち上げた会社、  
kicori。設計から施工、土  
地探しや資金計画まで、スタッフ  
全員でアイデアを持ち寄り、会社  
全体で家づくりをサポート。コス  
ト面でも「家族のため」を追求し、  
思いを共にする関係者の協力の  
もと、手の届きやすい価格帯で家  
族の夢や理想をカタチにしている。  
同社が提案するのは、カフェスタ  
イルのインテリアが馴染む、無垢  
材や漆喰、タイル、アイアンなど、素  
材を大切にしたい木の住まい。許容  
応力度計算を全棟に実施し、制振  
ダンパーを標準装備する他、ダ  
ブル断熱を採用することも可能で、  
その気密・断熱性は北海道の基準  
をクリアするほど。高効率熱交換  
型換気システムも搭載し、一年中  
快適に暮らせる家づくりにも注力  
している。興味がある人は一度、淀  
屋橋のオフィスを訪ねてみよう。

カフェスタイルの  
インテリアが馴染む  
優しい木の家を提案

【得意なテーマ】

- ▶ 透風・採光
- ▶ 収納・家事ラク
- ▶ デザイン
- ▶ 自然素材
- ▶ 耐震・免震・制震
- ▶ 高気密・高断熱
- ▶ 省エネ・創エネ
- ▶ 1000万円台
- ▶ 人柄・迅速な対応
- ▶ アフターサービス