

Mさんの家づくり

家づくりの要望・こだわり

大きな吹き抜けのリビングや対面式のオープンなキッチンがあるナチュラルな住まいをイメージしていました。子どもたちのスタディールームや夫の書斎、あと、LDKの壁のキャットウォークも私たちの要望。洗濯機が2台置けるランドリールームもほしいとお願いしました。

完成した家の特徴

無垢フローリングの床や漆喰の壁の肌触りが心地よく、オリジナルで作っていただいた木製のキャップボードやステンドグラスのドア、木製の室内窓もイメージにぴったり。キャットウォークやシュロ縄の爪研ぎなんかもデザインの一部になっていてすごく気に入っているんです。

住み心地

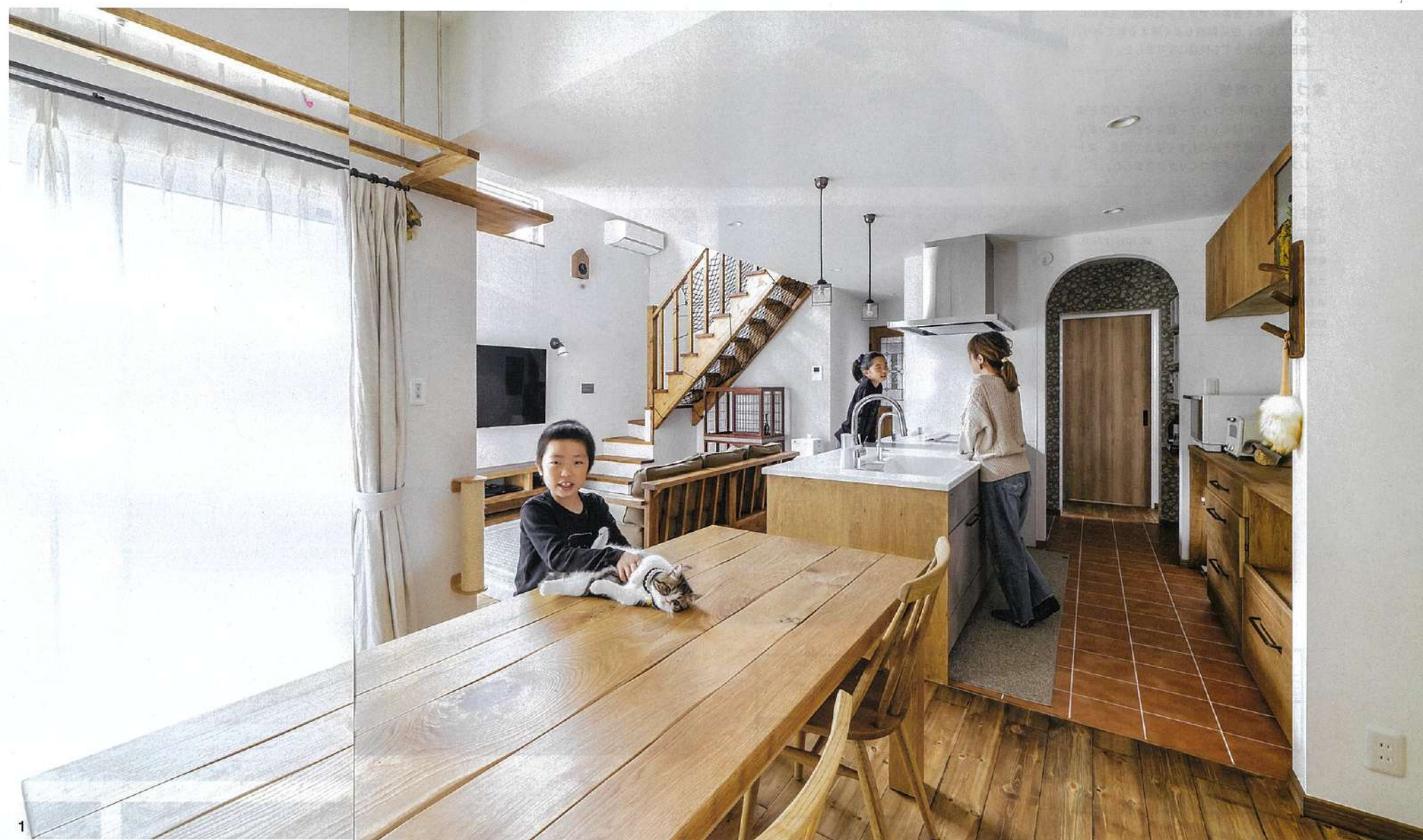
家事をしながら子どもたちとコミュニケーションが取れるのがいいですね。広いランドリールームも気に入っていて、毎日の洗濯がスムーズ。半分外のような感覚で使えるので、夫の作業着や子どもたちの体操服など、泥が付いた服でもストレスなく洗濯できます。

お住まいデータ

延床面積	139.52㎡ (42.2坪)
敷地面積	292.54㎡ (88.4坪)
工法・構造	木造軸組
竣工年月	2020年2月
所在地	大阪府



6



1

1 / 濃いめの塗装でラフに仕上げた無垢フローリングに質感のある漆喰壁を合わせて、木のダイニングセットやソファ、ガラスのペンダントランプなど、Mさんお気に入りのナチュラルスタイルのインテリアをコーディネート。キッチンに立つと空間全体が見渡せ、すぐ隣には食材や調味料のストックがすっきりしまえるパントリーも。アーチ型の開口が印象的でタイルの床もいい雰囲気、オリジナルで製作した木製キャップボードも空間のイメージにしっかりと馴染んでいる 2 / 造り付けのデスクと収納を備えた子どもたちのスタディールームは建具のないセミオープンな造り。隣のランドリールームは広い土間スペースになっており、たくさんの衣類を一度に洗濯＆乾燥できる 3 / 月に星に雲、窓際のスロープを通してリビングまで、ブルーの壁に映える木製のキャットウォーク 4 / パントリーの奥、玄関のすぐ隣には夫の書斎 5 / アーチ型の開口や木製の玄関ドア、白いフロアの上げ下げ窓が印象的なナチュラルスタイルの外観デザイン 6 / 板張りの天井や木の小窓がしっかりと馴染む吹き抜けのリビング。住まい全体が緩やかに繋がり、家のどこにいても家族の声や気配を感じる



5



4



3



2

kicori

家族が自然とLDKに集うよう計画
2匹の猫と暮らす優しい木の住まい

Mさん家族が
2500万円
~3000万円
で建てた家

家族構成：夫婦+子ども2人

kicori

この家を建てた会社の

さらに詳しい情報を見る

P.119・144・230

電話をする

FREE 0037-642-230534

正式社名 (株) kicori
住所 大阪府大阪市中央区深津2-5-8 船場ビルディング3F
TEL 0120-27-4755
URL <https://kicori.co.jp/>