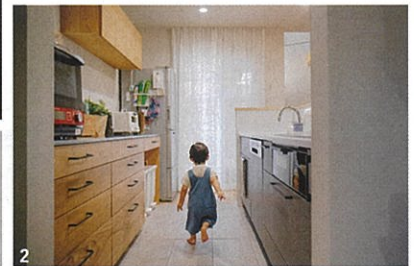


Nさん家族が
2500万円
 ~**3000**万円
 で建てた家

家族構成：夫婦+子ども1人

- [延床面積] 101.02㎡ (30.5坪)
- [敷地面積] 131.23㎡ (39.6坪)
- [工法・構造] 木造軸組
- [竣工年月] 2024年3月



家事がしやすい回遊動線が便利 木に囲まれて暮らす高性能な家

建築会社の決め手

性能が高くてデザインも私たち好み、そんな木の家を建ててもらえる会社を探していて、見つけたのがkicoriさん。お話ししてもみなさんお家づくりが大好きなのが伝わってきて。お願いすることに決めました。

家づくりの要望・こだわり

吹き抜けやウッドデッキ、あとワークスペースもほしいと最初にお話ししました。こだわったのは動線。特に水回りはひとつにまとめて回遊できるようにしてもらっています。毎日の家事がしやすい家になりました。

1 / 木枠の室内窓にルーバー扉にアイアンフレームの木製階段、Nさん憧れの木の家を実現した 2 / 洗面スペースからユーティリティ、パントリーを通過してキッチンに繋がる家事動線もNさんのお気に入り 3・4 / ウッドデッキのテラスやワークスペースもNさんの希望 5 / 洗面化粧台はオリジナルで製作 6 / 住まいの奥まで見通せる開放的な玄関。第一種熱交換型換気システム「澄家」を搭載した長期優良住宅

kicori

この家を生建てた会社の

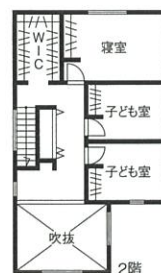
さらに詳しい情報を見る

P.112・238

電話をする

FREE 0120-27-4755

正式社名 (株) kicori
 住所 大阪府大阪市中央区淡路町 2-5-8 船場ビルディング 3F
 TEL 0120-27-4755
 URL <https://kicori.co.jp/>



アースカーでまとめた三角屋根の優しい外観。板張りの門柱もイメージにぴったり